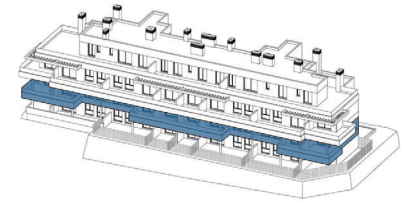
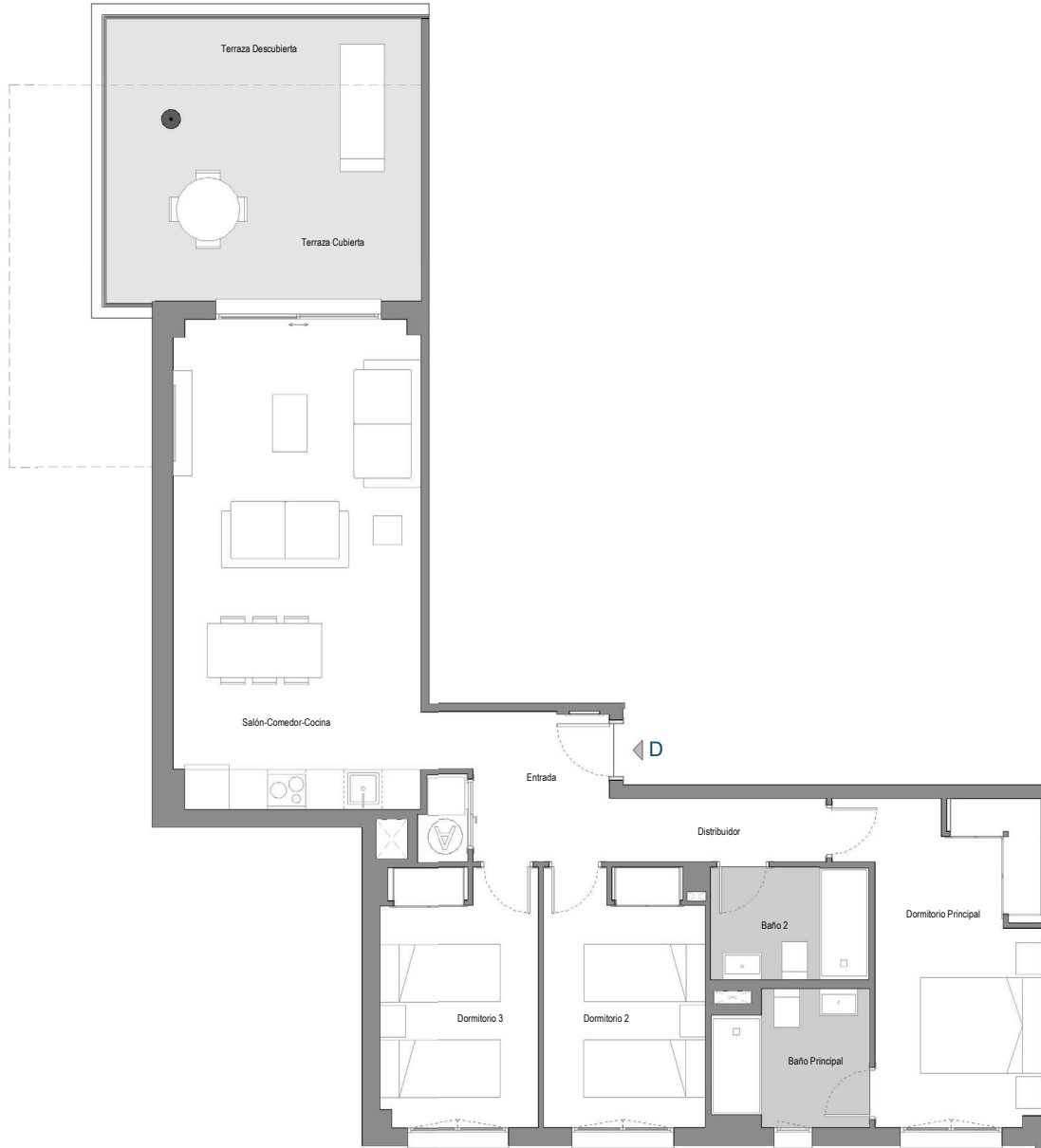
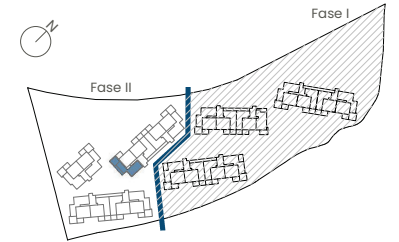


BALANCE NOVA



EMPLAZAMIENTO



CUADRO DE SUPERFICIES

Entrada	6,15 m ²
Salón-Comedor-Cocina	30,48 m ²
Distribuidor	3,40 m ²
Dormitorio Principal	14,13 m ²
Dormitorio 2	10,14 m ²
Dormitorio 3	10,11 m ²
Baño Principal	4,96 m ²
Baño 2	4,41 m ²
Total Sup. Útil Interior	83,78 m²
Terraza Cubierta	16,78 m ²
Terraza Descubierta	5,14 m ²
Total Sup. Útil Exterior	21,92 m²

Superficie construida propia	99,26 m²
Superficie construida con ZZCC*	116,54 m²

Según Decreto BOJA 218/2005	
Superficie útil total	92,16 m²
Superficie construida con ZZCC	128,19 m²

*No se incluyen terrazas

Vivienda 087 - Bloque B4 - Portal P7 - Planta P01 - Puerta D

0 1 2 3 4 5m

La información aquí contenida puede ser modificada durante el transcurso de la ejecución de la obra por exigencias técnicas y jurídicas, sin que ello implique menoscabo en el nivel global de calidades. El mobiliario, incluido el de cocina, se refleja a efectos meramente decorativos, sin que se incluya en la oferta. Los peldaños de acceso a la vivienda y salidas a patios, puede alterarse en función de la rasante de las calles y corresponde a la D.F. fijar el criterio.